

Benecko - chalupa

4,8 - denní zájezd

Benecko je nádhernou rekreační oblastí vhodnou pro zimní i letní sporty a turistiku. Narozdíl od velkých rekreačních center, jako jsou Pec pod Sněžkou, Špindlerův Mlýn nebo Harrachov, se jedná o velmi klidné a pohodové místo, kde nejsou fronty na lyžařské vleky, kde na silnicích se netvoří nervózní zácpy aut a na parkovištích vždy najdete volná místa. Rekreační středisko Benecko je umístěno v nadmořské výšce téměř 800m na náhorních svazích, což návštěvníkům přináší mimořádně čistý vzduch a nádherné výhledy na západní část Krkonoš a Jizerské hory. Benecko je také známo svou výhodnou polohou pro běžkaře, neboť se nachází v těsné blízkosti několika dobře udržovaných běžeckých tratí.

Stylově zařízená rekreační chalupa se nachází v klidném rekreačním středisku Benecko, v části Štěpanická Lhota. Romantická poloroubená chaloupka vypadá, jako z pohádky a také příroda v okolí je součástí pohádkově krásného koutu krkonošského národního parku. V přízemí chalupy je velký obývací pokoj s kuchyňským koutem a jídelním stolem, dvě ložnice, toaleta, koupelna a sauna. V podkroví jsou dvě ložnice, obývací pokoj se vstupem po točitých schodech do pokoje ve štítu, dvě toalety a koupelna. Oddělené ložnice poskytují dostatečné soukromí a dvě velké obytné místnosti umožní společné setkání a zábavu. K chalupě patří pěkná a velká zatravněná zahrada, na které se nachází zahradní altán s venkovním grilem. Samostatná garáž umožňuje zastřešené parkování a úschovnu kol nebo lyží. V garáži jsou k dispozici kola pro cykloturistiku a stolní tenis. Chalupa je vhodná pro rekreaci početnější rodiny nebo pro společná setkání i několika rodin, přátel a známých. Chalupa je také velice vhodná pro školení, jazykové a jiné pobytové kurzy menších firem nebo management firem, kdy lze spojit užitečné činnosti s příjemným horským prostředím a relaxací.

Pro všechny hosty bonus ve formě slevy na skipasy v celém skiareálu Benecko, půjčovny a lyžařské školy.

Další informace : úschovna kol/lyží, PC/internet není k dispozici, koupelna s vanou (2), TV+SAT na pokoji/v objektu, vybavená kuchyňka na pokoji/v objektu (lednice, mikrovlnná trouba, rychlovarná konvice, myčka), sauna, venkovní ohniště/gril, koupání - 7km, lyžování - 0km

Poloha: Les : 50 m

Pozemek : roubená chaloupka se nachází na mírném svahu pod lesem v blízkosti lyžařských sjezdovek

Sport a zábava: Koupání : Jilemnice - krytý bazén (7 km), Vrchlabí - koupaliště (10 km), Špindlerův Mlýn - aquapark (22 km)

Lyžování : nejbližší lyžařské vleky a nová sedačková lanovka se nacházejí na vedlejších svazích (100 m), přímo z okna chalupy je vidět část sjezdovek, Benecko - 10 lyžařských vleků, 4 sjezdovky večerní lyžování, půjčovny lyžařského vybavení, snowtubing, Herlíkovice - lyžařské středisko (10 km), Špindlerův Mlýn - lyžařské středisko (22 km)

Výlety : Semily - muzeum, Turnov - zámek Hrubý Rohozec, hrad Valdštejn, Krkonošské muzeum v Jilemnici (budova bývalého zámku) a ve Vrchlabí, Harrachov - muzeum skla, Bozkovské dolomitové jeskyně, Krkonošský národní park

Štěpanická Lhota - volejbalové hřiště, koupaliště

Pro děti : dětské hřiště, pískoviště, houpačka, kriket, stolní tenis v objektu

Způsob vytápění: centrální plynové topení. Veškeré energie jsou zahrnuty v ceně pobytu.

Pro děti : dětská postýlka

Schodiště : strmé

Chalupa pro 20 osob : přízemí: ložnice A (1x 2 l., 1x 2 l. - palanda), ložnice B (1x 2 l., 1x 2 l. - palanda), podkroví: ložnice C (1x 2 l.), ložnice D (1x 2 l.), obývací pokoj (1x 2 l., 1x 1 l., 1x 2 l. - rozkl. gauč jako přistýlka), pokoj ve špici (1x 3 l. - přistýlka)

Chalupa pro 20 osob : přízemí: ložnice A (1x 2 l., 1x 2 l. - palanda), ložnice B (1x 2 l., 1x 2 l. - palanda), podkroví: ložnice C (1x 2 l.), ložnice D (1x 2 l.), obývací pokoj (1x 2 l., 1x 1 l., 1x 2 l. - rozkl. gauč jako přistýlka), pokoj ve špici (1x 3 l. - přistýlka)

kuchyň v přízemí: dřež, 4 pl. sporák s troubou, mikrovlnná trouba, rychlovarná konvice, lednice, myčka

kuchyň v podkroví: dřež, 2 pl. vaňič, mikrovlnná trouba, rychlovarná konvice, lednice

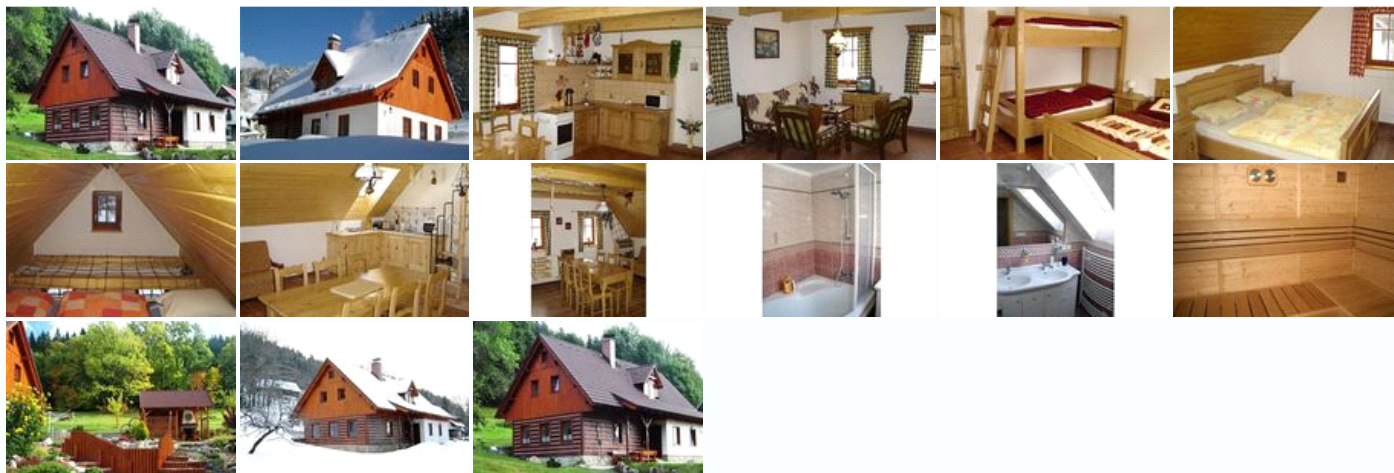
Nástup na pobyt : od 14.00

Ukončení pobytu : do 10.00

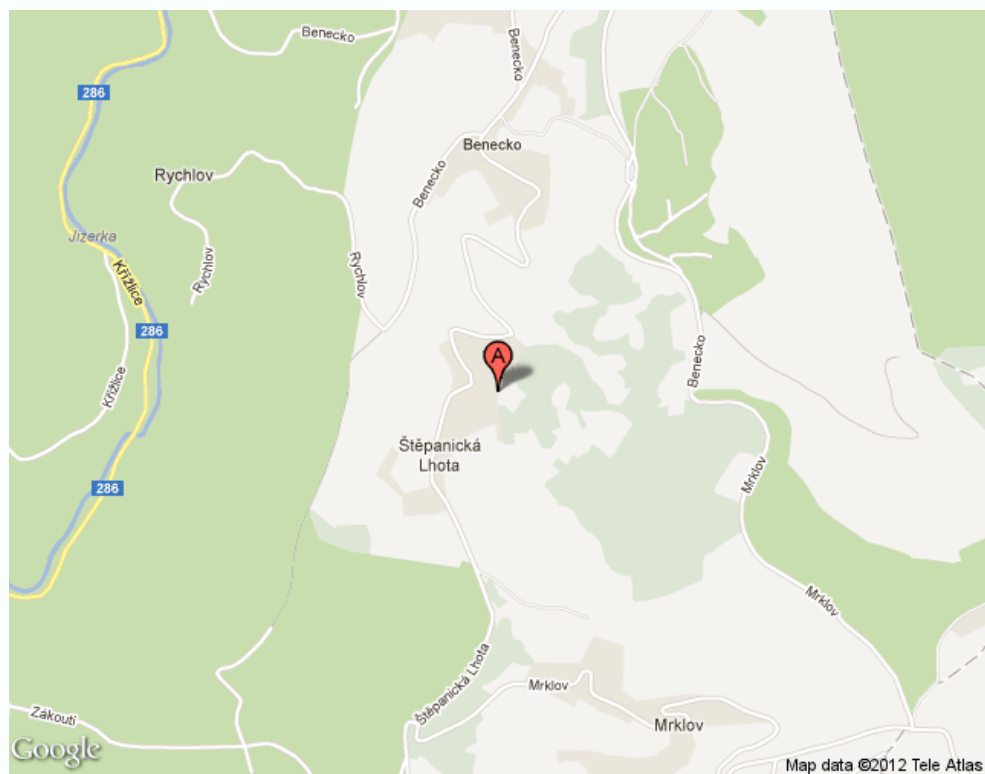
Popis parkování : zastřešené stání u garáže (2 vozy) a na pozemku objektu (3 vozy)

Příjezd za zhoršených podmínek : bez problémů

Fotogalerie



Mapa



Pozice hotelů a letovisek jsou pouze orientační a nemusí být ve všech případech zcela přesné.

Termíny a ceny

termín	délka	cena	s příplatky	
květen 2012				
25. 5. (pá) - 28. 5. (po)	4 dny	13 620 Kč	13 620 Kč	vybrat
26. 5. (so) - 02. 6. (so)	8 dní	15 197 Kč	15 197 Kč	vybrat
červen 2012				
01. 6. (pá) - 04. 6. (po)	4 dny	13 620 Kč	13 620 Kč	vybrat
02. 6. (so) - 09. 6. (so)	8 dní	15 197 Kč	15 197 Kč	vybrat
červenec 2012				
14. 7. (so) - 21. 7. (so)	8 dní	21 322 Kč	21 322 Kč	vybrat
21. 7. (so) - 28. 7. (so)	8 dní	21 322 Kč	21 322 Kč	vybrat
28. 7. (so) - 04. 8. (so)	8 dní	21 322 Kč	21 322 Kč	vybrat
srpen 2012				

04. 8. (so) - 11. 8. (so)	8 dní	21 322 Kč	21 322 Kč	vybrat
11. 8. (so) - 18. 8. (so)	8 dní	21 322 Kč	21 322 Kč	vybrat
18. 8. (so) - 25. 8. (so)	8 dní	21 322 Kč	21 322 Kč	vybrat
25. 8. (so) - 01. 9. (so)	8 dní	21 322 Kč	21 322 Kč	vybrat
září 2012				
01. 9. (so) - 08. 9. (so)	8 dní	15 197 Kč	15 197 Kč	vybrat
07. 9. (pá) - 10. 9. (po)	4 dny	13 620 Kč	13 620 Kč	vybrat
08. 9. (so) - 15. 9. (so)	8 dní	15 197 Kč	15 197 Kč	vybrat
14. 9. (pá) - 17. 9. (po)	4 dny	13 620 Kč	13 620 Kč	vybrat
15. 9. (so) - 22. 9. (so)	8 dní	15 197 Kč	15 197 Kč	vybrat
21. 9. (pá) - 24. 9. (po)	4 dny	13 620 Kč	13 620 Kč	vybrat
22. 9. (so) - 29. 9. (so)	8 dní	15 197 Kč	15 197 Kč	vybrat
28. 9. (pá) - 01. 10. (po)	4 dny	13 620 Kč	13 620 Kč	vybrat
29. 9. (so) - 06. 10. (so)	8 dní	15 197 Kč	15 197 Kč	vybrat
říjen 2012				
05. 10. (pá) - 08. 10. (po)	4 dny	13 620 Kč	13 620 Kč	vybrat
06. 10. (so) - 13. 10. (so)	8 dní	15 197 Kč	15 197 Kč	vybrat
12. 10. (pá) - 15. 10. (po)	4 dny	13 620 Kč	13 620 Kč	vybrat
13. 10. (so) - 20. 10. (so)	8 dní	15 197 Kč	15 197 Kč	vybrat
19. 10. (pá) - 22. 10. (po)	4 dny	13 620 Kč	13 620 Kč	vybrat
20. 10. (so) - 27. 10. (so)	8 dní	15 197 Kč	15 197 Kč	vybrat
26. 10. (pá) - 29. 10. (po)	4 dny	13 620 Kč	13 620 Kč	vybrat
27. 10. (so) - 03. 11. (so)	8 dní	15 197 Kč	15 197 Kč	vybrat
listopad 2012				
02. 11. (pá) - 05. 11. (po)	4 dny	13 620 Kč	13 620 Kč	vybrat
03. 11. (so) - 10. 11. (so)	8 dní	15 197 Kč	15 197 Kč	vybrat
09. 11. (pá) - 12. 11. (po)	4 dny	13 620 Kč	13 620 Kč	vybrat
10. 11. (so) - 17. 11. (so)	8 dní	15 197 Kč	15 197 Kč	vybrat
16. 11. (pá) - 19. 11. (po)	4 dny	13 620 Kč	13 620 Kč	vybrat
17. 11. (so) - 24. 11. (so)	8 dní	15 197 Kč	15 197 Kč	vybrat
23. 11. (pá) - 26. 11. (po)	4 dny	13 620 Kč	13 620 Kč	vybrat
24. 11. (so) - 01. 12. (so)	8 dní	15 197 Kč	15 197 Kč	vybrat
30. 11. (pá) - 03. 12. (po)	4 dny	13 620 Kč	13 620 Kč	vybrat
prosinec 2012				
01. 12. (so) - 08. 12. (so)	8 dní	15 197 Kč	15 197 Kč	vybrat
07. 12. (pá) - 10. 12. (po)	4 dny	13 620 Kč	13 620 Kč	vybrat
08. 12. (so) - 15. 12. (so)	8 dní	15 197 Kč	15 197 Kč	vybrat
22. 12. (so) - 29. 12. (so)	8 dní	16 219 Kč	16 219 Kč	vybrat
leden 2013				
05. 1. (so) - 12. 1. (so)	8 dní	44 779 Kč	44 779 Kč	vybrat
12. 1. (so) - 19. 1. (so)	8 dní	44 779 Kč	44 779 Kč	vybrat
19. 1. (so) - 26. 1. (so)	8 dní	44 779 Kč	44 779 Kč	vybrat
26. 1. (so) - 02. 2. (so)	8 dní	44 779 Kč	44 779 Kč	vybrat
únor 2013				
02. 2. (so) - 09. 2. (so)	8 dní	46 823 Kč	46 823 Kč	vybrat
09. 2. (so) - 16. 2. (so)	8 dní	46 823 Kč	46 823 Kč	vybrat
16. 2. (so) - 23. 2. (so)	8 dní	46 823 Kč	46 823 Kč	vybrat
23. 2. (so) - 02. 3. (so)	8 dní	46 823 Kč	46 823 Kč	vybrat
březen 2013				

02. 3. (so) - 09. 3. (so)	8 dní	46 823 Kč	46 823 Kč	vybrat
09. 3. (so) - 16. 3. (so)	8 dní	44 779 Kč	44 779 Kč	vybrat
16. 3. (so) - 23. 3. (so)	8 dní	33 558 Kč	33 558 Kč	vybrat
23. 3. (so) - 30. 3. (so)	8 dní	16 219 Kč	16 219 Kč	vybrat

Cena zahrnuje

- ubytování na uvedený počet nocí
- parkování
- elektřina
- voda
- plyn

Cena nezahrnuje

- rekreační poplatek (18-70 let): 19 Kč
- poplatek za užívání multifunkčního hřiště: 200 Kč/den, poplatek za saunu: 500 Kč/týden