

Jílové u Držkova - chalupa

8 - denní zájezd

Novostavba roubenky se nachází v podkrkonošské vesničce Jílové u Držkova s překrásným výhledem na hřebeny Krkonoš. V údolí protéká pstruhová říčka Kamenice, na které se mimo rybaření každoročně na jaře jezdí závody raftů. V okolí roubenky jsou lesy plné vysoké zvěře, ke koupání zatopené lomy, kde spatříte i raky. Tato lokalita nabízí spoustu možností pro aktivní trávení volného času. Z Jílového jsou nadosah Jizerské hory, Krkonoše, ale i Český ráj, jehož perlou je Malá Skála. V širším okolí je spousta tras vhodných k cykloturistice i pěším túrám, nedaleko jsou celoročně přístupné Bozkovské dolomitové jeskyně.

Stylová nová celodřevěná roubená chalupa se nachází v krásném prostředí podkrkonoší s úchvatným výhledem na hřebeny Krkonoš. Chalupa splňuje současné nejnovější požadavky na pohodlné bydlení. V přízemí se přes předsíň (botník, věšák) vstupuje do komory (úschovna kol a lyží) a na chodbu, ze které vedou dveře do obývacího pokoje (rozkl. gauč, konf. stolek, krbová kachlová kamna, LCD TV + SAT, DVD přehraňovač, rádio s CD přehraňovačem, lampa) s jídelním koutem (stůl, židle, rohová lavice), kuchyně (stolek, židle) a koupelny A (vana se sprchou, umyvadlo, pračka, WC). Z chodby vede točité dřevěné schodiště do patra, kde se z chodby vchází do ložnice A (lůžka, LCD TV + SAT, noční stolky, lampičky, skříň), koupelny B (parní saunový box, sprchový kout, umyvadlo, WC), ložnice B (lůžka, noční stolky, lampičky, skříň) a ložnice C (lůžka, noční stolky, lampičky, skříň). V chalupě je připojení zdarma na internet pomocí Wi - Fi. Na zatravněné zahradě je dřevěný nábytek s možností posezení u ohniště nebo u grilu a zahradní ruské kuželky. Rovinatý pozemek 2000 m² s překrásným výhledem do krajiny až na hřebeny Krkonoš poskytuje soukromí. Parkování je na vlastním pozemku pod uzamčením, je dobře dostupné i v zimě bez problémů bez řetězů.

Zákaz kouření v objektu.

Další informace : úschovna kol/lyží, PC/internet v objektu - WIFI, koupelna se sprchou (0), koupelna s vanou (0), TV+SAT na pokoji/v objektu, vybavená kuchňka na pokoji/v objektu (lednice, mikrovlnná trouba, kávovar, rychlovarná konvice), vnitřní krb, venkovní ohniště/gril, koupání - v místě 0km, lyžování - 4km

Poloha: Les : 100 m

Sport a zábava: Koupání : Jílové u Držkova - zatopené břidlicové lomy s průzračnou vodou (200 m) a koupaliště (300 m), Železný Brod - koupaliště (8 km), Jablonec nad Nisou - krytý bazén s tobogánem (15 km)

Lyžování : Držkov - malý vleč (2 km), Zásada - skiareál (4 km), Vysoké nad Jizerou - skiareál Větrov (11 km), Tanvaldský Špičák - skiareál (11 km), Paseky nad Jizerou - skiareál (15 km), Kořenov-Rrejdice - skiareál (15 km), Rokytnice nad Jizerou - skiareál (20 km), Harrachov - skiareál (24 km), běžkování v okolí

Výlety : rozhledna Černá studnice, zámky: Hrubý Rohozec, Sychrov, Mnichovo Hradiště, Humprecht, hrady: Kost, Trosky, Valečov, Valdštejn, Český ráj - Prachovské skály, Malá skála, Hrubá skála, Drábské světničky, Bozkovské dolomitové jeskyně, potoční mlýn Roztoky, zřícenina Navarov, Riegerova stezka, horská turistika - Krkonoše a Jizerské hory

Jílové u Držkova - tenisový kurt

Rybaření : pstruhová říčka Kamenice (2 km)

Pro děti : zahradní ruské kuželky

Způsob vytápění: krbová kachlová kamna, el. radiátory. El. energie se hradí na místě dle skutečné spotřeby.

Pro děti : dětská postýlka

Schodiště : standardní

Chalupa pro 10 osob : ložnice A (2x 1 l., 1x 2 l.), ložnice B (2x 1 l.), ložnice C (2x 1 l.), obývací pokoj (1x 2 l. - rozkl. gauč jako přistýlka)

vlastní vybavená kuchyně - kuch. linka (dřez, T+S), 4 pl. sklokeramická varná deska, trouba, lednice s mrazákem, kávovar, mikrovlnná trouba s grilem

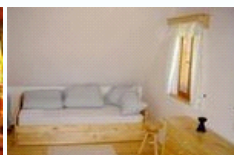
Nástup na pobyt : po dohodě

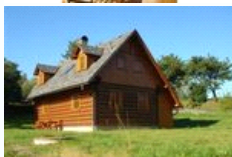
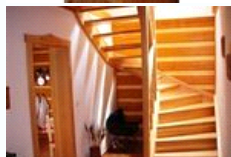
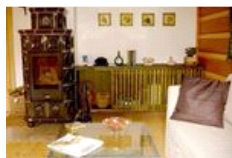
Ukončení pobytu : do 10.00

Popis parkování : na vlastním pozemku (3 vozy v zimě, 5 vozů v létě)

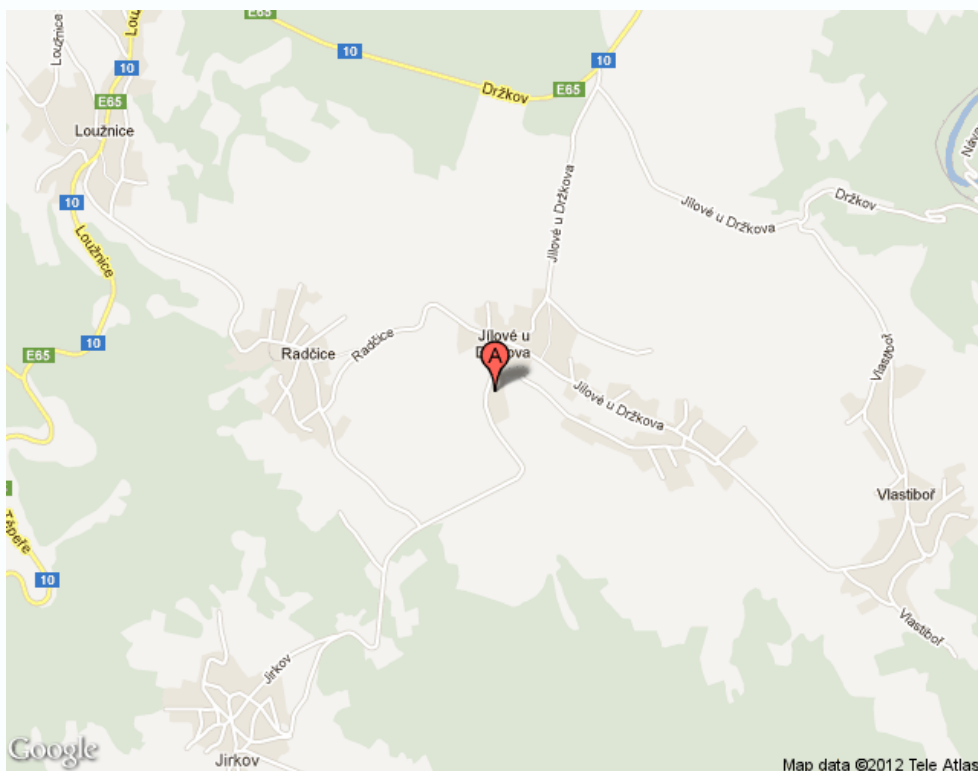
Příjezd za zhoršených podmínek : bez problémů

Fotogalerie





Mapa



Pozice hotelu a letovisek jsou pouze orientační a nemusí být ve všech případech zcela přesné.

Termíny a ceny

termín	délka	cena	s příplatky	
květen 2012				
26. 5. (so) - 02. 6. (so)	8 dní	14 161 Kč	14 161 Kč	vybrat
červen 2012				
02. 6. (so) - 09. 6. (so)	8 dní	14 161 Kč	14 161 Kč	vybrat
09. 6. (so) - 16. 6. (so)	8 dní	18 956 Kč	18 956 Kč	vybrat
16. 6. (so) - 23. 6. (so)	8 dní	18 956 Kč	18 956 Kč	vybrat
23. 6. (so) - 30. 6. (so)	8 dní	18 956 Kč	18 956 Kč	vybrat
30. 6. (so) - 07. 7. (so)	8 dní	18 956 Kč	18 956 Kč	vybrat
červenec 2012				
07. 7. (so) - 14. 7. (so)	8 dní	18 956 Kč	18 956 Kč	vybrat
14. 7. (so) - 21. 7. (so)	8 dní	18 956 Kč	18 956 Kč	vybrat
21. 7. (so) - 28. 7. (so)	8 dní	18 956 Kč	18 956 Kč	vybrat
28. 7. (so) - 04. 8. (so)	8 dní	18 956 Kč	18 956 Kč	vybrat
srpen 2012				
04. 8. (so) - 11. 8. (so)	8 dní	18 956 Kč	18 956 Kč	vybrat

11. 8. (so) - 18. 8. (so)	8 dní	18 956 Kč	18 956 Kč	vybrat
18. 8. (so) - 25. 8. (so)	8 dní	18 956 Kč	18 956 Kč	vybrat
25. 8. (so) - 01. 9. (so)	8 dní	18 956 Kč	18 956 Kč	vybrat
září 2012				
01. 9. (so) - 08. 9. (so)	8 dní	18 956 Kč	18 956 Kč	vybrat
08. 9. (so) - 15. 9. (so)	8 dní	18 956 Kč	18 956 Kč	vybrat
15. 9. (so) - 22. 9. (so)	8 dní	14 161 Kč	14 161 Kč	vybrat
22. 9. (so) - 29. 9. (so)	8 dní	14 161 Kč	14 161 Kč	vybrat
29. 9. (so) - 06. 10. (so)	8 dní	14 161 Kč	14 161 Kč	vybrat
říjen 2012				
06. 10. (so) - 13. 10. (so)	8 dní	14 161 Kč	14 161 Kč	vybrat
13. 10. (so) - 20. 10. (so)	8 dní	14 161 Kč	14 161 Kč	vybrat
20. 10. (so) - 27. 10. (so)	8 dní	14 161 Kč	14 161 Kč	vybrat
27. 10. (so) - 03. 11. (so)	8 dní	14 161 Kč	14 161 Kč	vybrat
listopad 2012				
03. 11. (so) - 10. 11. (so)	8 dní	14 161 Kč	14 161 Kč	vybrat
10. 11. (so) - 17. 11. (so)	8 dní	14 161 Kč	14 161 Kč	vybrat
17. 11. (so) - 24. 11. (so)	8 dní	14 161 Kč	14 161 Kč	vybrat
24. 11. (so) - 01. 12. (so)	8 dní	14 161 Kč	14 161 Kč	vybrat
prosinec 2012				
01. 12. (so) - 08. 12. (so)	8 dní	17 766 Kč	17 766 Kč	vybrat
08. 12. (so) - 15. 12. (so)	8 dní	17 766 Kč	17 766 Kč	vybrat
19. 12. (st) - 26. 12. (st)	8 dní	20 160 Kč	20 160 Kč	vybrat
26. 12. (st) - 02. 1. (st)	8 dní	33 600 Kč	33 600 Kč	vybrat

Cena zahrnuje

- ubytování na uvedený počet nocí
- parkování
- voda

Cena nezahrnuje

- rekreační poplatek (18-70 let): dle aktuální vyhlášky OÚ
- elektřina: hrazeno na místě
- pevná paliva: po dohodě