

LEDOVEC MÖLLTAL - ŘÍJEN 2009- KVĚTEN 2010- 3 noci + 3 denní skipas, CENA od 4450 Kč!!

4 - denní zájezd

Severní Korutany, ledovec Mölltal, lyžování od 2200 do 3100 m.n.m., 49 km sjezdovek+ funpark s halfpipe), 1x kabina, 1x rychlovlak (Gletscherexpes) na ledovec, 4x sedačka, vlek, skipas platí i na Ankogel s 2 kabinami na stání a 2 vlek.

Pobyt lze PO DOHODĚ upravit- počet dní i den nástupu, objednat i ubytování (pokoje s polopenzí nebo apartmány) v Mallnitz nebo Obervellach

dvoulůžkové pokoje se sprchou a WC, v penzionu se snídaní nebo

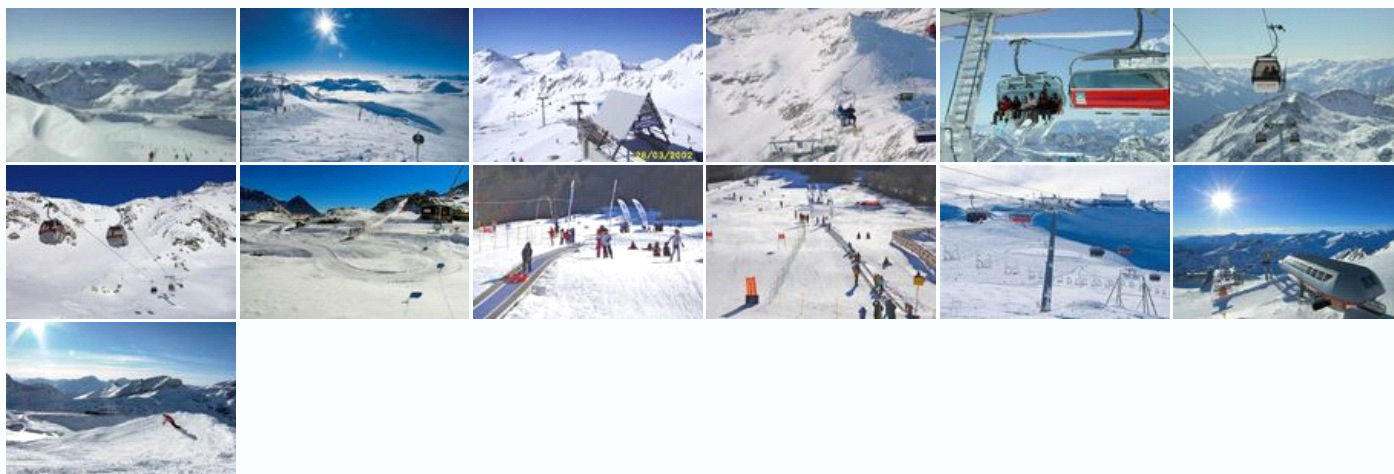
dvoulůžkové pokoje se sprchou a WC v gasthofu nebo v hotelu s polopenzí nebo

apartmán pro 4 osoby

strava dle volby typu ubytování, v penzionu se snídaní, v gasthofu nebo hotelu s polopenzí, v apartmánu bez stravy

příjezd po dálnici přes Vídeň a Semmering, Judenburg, potom po státní přes Tamsweg a Katschberg nebo po dálnici směr Vídeň a Graz, Klagenfurt a Villach, nebo také přes Salzburg a Tauertunel, možno také přes Bad Hofgastein a Bad Gastein odkud můžete jet skrz Alpy s autem na vlaku-výjezd v Mallnitz, cca 25 km od nástupu do kabiny na ledovec, potom přes Obervellach a ubytování v nejbližší vesnici Flattach cca 7 km od ledovce

Fotogalerie



Program

- 1. den:** příjezd přes [Katschberg](#) nebo [Graz](#), možno také přes Bad [Hofgastein](#) a [Bad Gastein](#) odkud můžete jet skrz Alpy s autem na vlaku-výjezd v [Mallnitz](#), cca 25 km od nástupu do kabiny na ledovec, ubytování v nejbližší vesnici Flattach pod ledovcem [Moelltal](#)
- 2. den:** strava dle volby, lyžování (snowboard) NA LEDOVCI [MOELLTAL](#) nebo na [ANKOGEL](#).
- 3. den:** strava dle volby, lyžování (snowboard) NA LEDOVCI [MOELLTAL](#) nebo na [ANKOGEL](#).
- 4. den:** strava dle volby, lyžování (snowboard) NA LEDOVCI [MOELLTAL](#) nebo na [ANKOGEL](#). ODJEZD DOMŮ.

Termíny a ceny

Cena zahrnuje

- 3 NOCI VE VYBRANÉ KATEGORII UBYTOVÁNÍ PRO DOSPĚLÉHO
- strava dle volby (v penzionu se snídaní, v gasthofu a hotelu s polopenzí, v apartmánech bez stravy)
- ručníky, povlečení
- POBYTOVÁ TAXA (KROMĚ APARTMÁNŮ)
- energie (kromě apartmánů)
- ÚKLID (KROMĚ APARTMÁNŮ)
- DPH dle zákona
- pojištění CK proti úpadku od Union Poist'ovny
- skipas na 3 dny

Cena nezahrnuje

- v apartmánech: závěrečný úklid = 22 - 38 euro
- v apartmánech: energie = 0,19 - 0,25 euro/KWH
- v apartmánech: pobytová taxa = 1,75 euro/osobu/den (do 16-ti let zdarma)

Slevy

- dětské a množstevní slevy na vyžádání

Výlety

- BAZÉN V OBERVELLACH
- BAZÉN V MALLNITZ